

# Hotham Inn

## TAKAIFUJI SNOW PARK

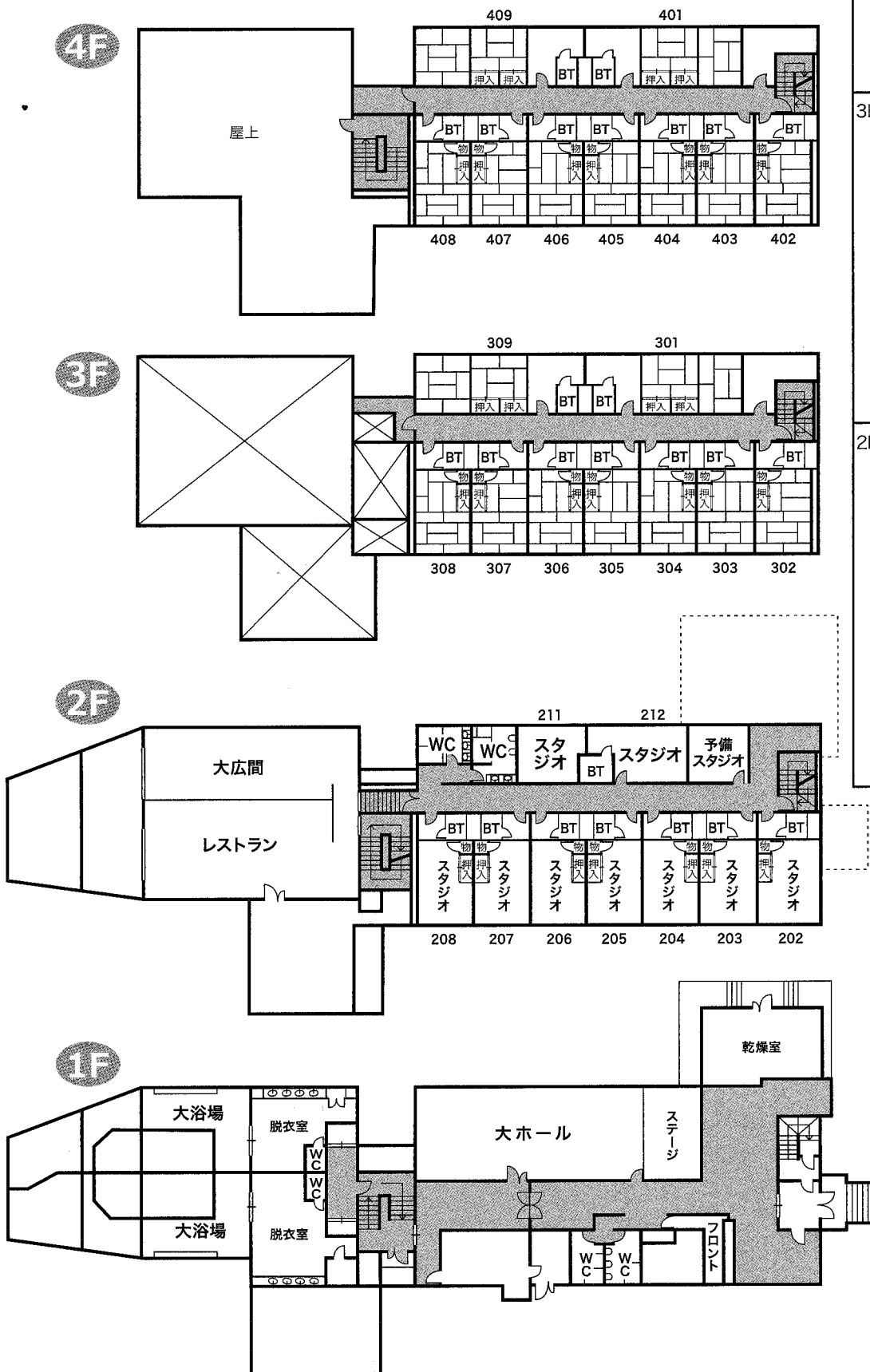
ホッサムイン北志賀

〒381-0405 長野県下高井郡山ノ内町夜間瀬9205-2

TEL.0269-33-6686

FAX.0269-33-6687

### ■ 平面図



### ■ お部屋割表

階	ルーム	タイプ		定員	人数
4F	401	6畳+6畳	B/T付	8	
	402	10.5畳	B/T付	7	
	403	10.5畳	B/T付	7	
	404	10.5畳	B/T付	7	
	405	10.5畳	B/T付	7	
	406	10.5畳	B/T付	7	
	407	10.5畳	B/T付	7	
	408	10.5畳	B/T付	7	
	409	8畳+6畳	B/T付	9	
3F	301	6畳+6畳	B/T付	8	
	302	10.5畳	B/T付	7	
	303	10.5畳	B/T付	7	
	304	10.5畳	B/T付	7	
	305	10.5畳	B/T付	7	
	306	10.5畳	B/T付	7	
	307	10.5畳	B/T付	7	
	308	10.5畳	B/T付	7	
	309	8畳+6畳	B/T付	9	
2F	202	スタジオ(12畳)	B/T付		
	203	スタジオ(10.5畳)	B/T付		
	204	//	B/T付		
	205	//	B/T付		
	206	//	B/T付		
	207	//	B/T付		
	208	//	B/T付		
	211	スタジオ(10畳)	B/T付		
	212	スタジオ(10畳)	B/T付		
大広間(約60畳)				100	